

# Prosperidad Social

Mayo de 2020



La equidad  
es de todos

Prosperidad  
Social

“Formular e implementar planes, programas y políticas públicas para la asistencia y atención a la población en condición de pobreza extrema y vulnerabilidad.”

(Decreto 2094 de 2016)





La equidad  
es de todos

Prosperidad  
Social

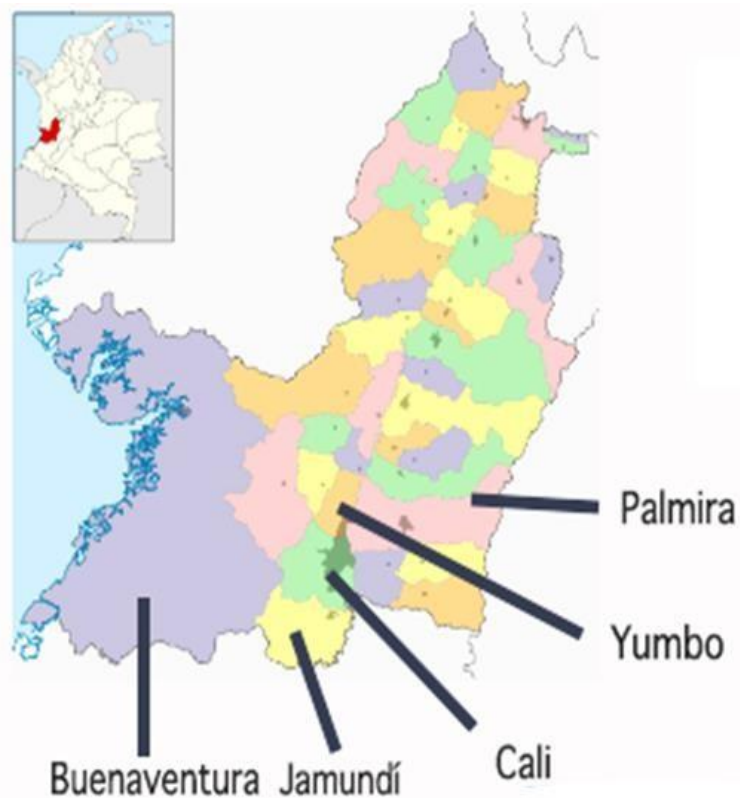
# Resultados versión anterior del Programa de Empleabilidad de Prosperidad Social

## Programa Superando Barreras Para La Inclusión Laboral – Valle del Cauca





## PILOTO VALLE DEL CAUCA



## RESULTADOS GENERALES

### Municipios Atendidos

- Cali
- Buenaventura

**Presupuestado**

**1.000 M**

Prosperidad Social

**589 M**

Contrapartida

### Empresas Vinculadas

- Cali: 15
- B/tura: 9
- **Total: 24**

### Personas Atendidas

- Cali: 1.172
- B/tura: 361
- **Total: 1533**

### Personas Colocadas

- Cali: 446
- B/tura: 316
- **Total: 762**

**Ejecutado**

**756 M**

Prosperidad Social

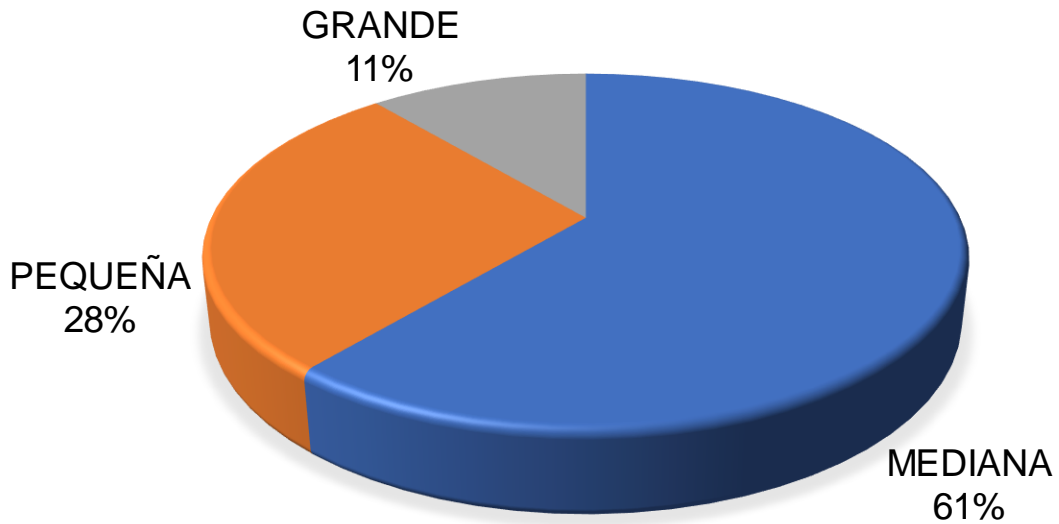
**537 M**

Contrapartida

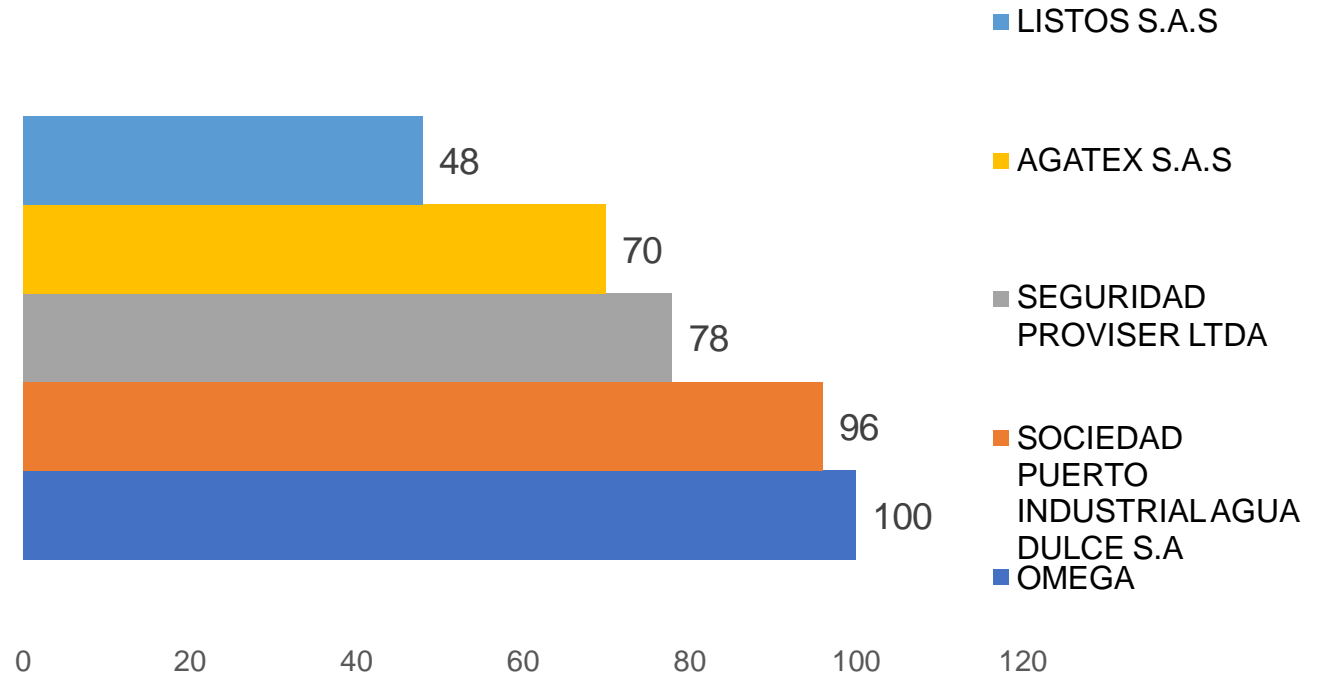


# RESULTADOS EMPRESAS

## CLASIFICACIÓN DE EMPRESAS



## TOP 5 EMPRESAS CON MAYOR CONTRATACIÓN



# Empléate



## Empleabilidad

### PROGRAMA EMPLÉATE

Tiene como objetivo promover iniciativas de **apoyo al empleo**, para eliminar y/o mitigar las barreras existentes que permitan el **acceso efectivo y permanencia al mercado laboral** de la población sujeto de atención de Prosperidad Social, que contribuya a la generación de ingresos y superación de la pobreza.

#### Punto de partida:

- **Necesidades de las empresas relacionadas con sus requerimientos de personal.**

# Empléate





## CRITERIOS DE INCLUSIÓN

### OBLIGATORIOS



#### Colombianos

Con documento de  
identidad



#### Adultos

Mayores de 18 años de  
edad



#### Desempleo

De 4 o más meses sin  
cotización PILA



#### No Inclusión

No participado programas  
de empleabilidad 3 años

### AL MENOS UNO



#### Pobreza

Por puntaje o categorías  
de SISBEN\*



#### Unidos

De acuerdo a bases de  
Prosperidad Social



#### Jóvenes en Acción

Terminado intervención  
de Prosperidad Social



# JÓVENES, EN ACCIÓN



Es un Programa del Gobierno Nacional que busca incentivar y fortalecer la formación de capital humano de la población joven en condición de pobreza y vulnerabilidad, mediante un modelo de Transferencias Monetarias Condicionadas –TMC-, que permita el acceso y permanencia en la educación y el fortalecimiento de competencias transversales.

- En los niveles técnico, técnico profesional, tecnológico y profesional universitario en la modalidad de pregrado, de la población joven en condiciones de pobreza y vulnerabilidad.



La equidad  
es de todos

Prosperidad  
Social

# Jóvenes  
enAcción

# ¿QUIENES PUEDEN SER PARTE DE JÓVENES EN ACCIÓN?



## Jóvenes bachilleres entre 14 y 28 años de edad.



### Criterio de vulnerabilidad

Jóvenes con medida de protección del ICBF.

Jóvenes de comunidades indígenas

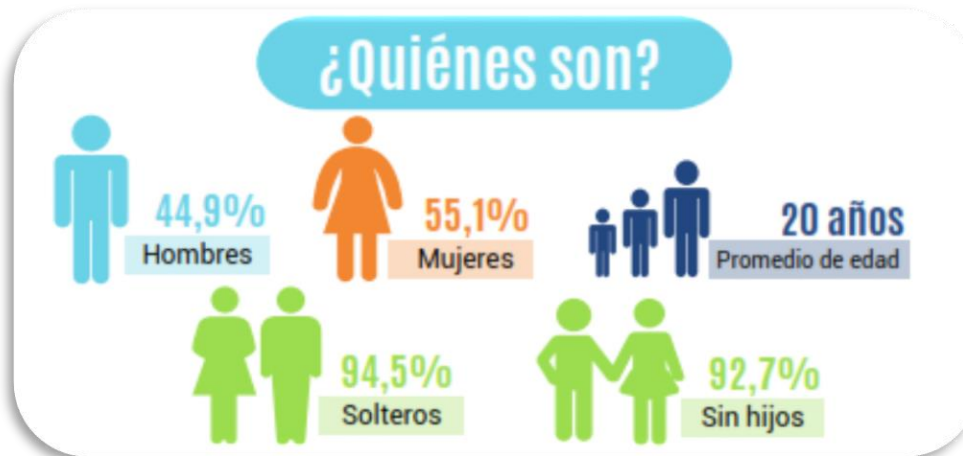
Víctimas de desplazamiento forzado

Red UNIDOS

Bachilleres graduados de Familias en Acción

SISBEN III

Los jóvenes de Gen **Generación E** pueden pertenecer a JeA, siempre y cuando cumplan los requisitos de ingreso.



Área	Puntaje
Área 1. Principales ciudades sin sus áreas metropolitanas: Bogotá, Medellín, Cali, Barranquilla, Cartagena, Bucaramanga, Cúcuta, Ibagué, Pereira, Villavicencio, Pasto, Montería, Manizales y Santa Marta.	0 – 54.86
Área 2. Resto urbano, compuesto por la zona urbana diferente a las 14 principales ciudades, centros poblados, y la zona rural dispersa de las 14 principales ciudades	0 - 51.57
Área 3. Rural, conformada por la zona rural dispersa diferente a la zona rural dispersa de las catorce principales ciudades	0 - 37.80



La equidad es de todos Prosperidad Social



# LOGROS DEL PROGRAMA



- **649.466** Jóvenes atendidos en **242 municipios** a nivel nacional.
- **358.505** Jóvenes han finalizado intervención en el Programa. (SENA: 293,894 IES:64,611)
- **Más de 1.6 billones** de pesos entregados en incentivos a los Jóvenes en Acción para apoyar sus procesos de formación.
- **157.000** Jóvenes en Acción han fortalecido sus HpV con los **Talleres Presenciales** implementados en los años 2014, 2016 y 2018; y **63.000** en el curso virtual.
- **Evaluación de impacto del año 2017.**
- **Gestión de Oportunidades** (articula esfuerzos con entidades públicas y privadas del orden nacional que tengan ofertas de **empleo, emprendimiento y estudio**)
- **500.000** nuevos cupos cuatrienio **2018-2022** (20 metas del gobierno nacional)
- **Ampliación de cobertura territorial** (**48** en 2013 a **424** municipios en 2020)

NIVEL DE FORMACIÓN	INSCRITOS**
<b>TOTAL SENA</b>	<b>87.229</b>
Técnico SENA	33.287
Tecnólogo SENA	53.942
<b>TOTAL IES</b>	<b>203.732</b>
Técnico Profesional IES	6.027
Tecnólogo IES	19.246
Universitario IES	178.159
<b>SENA + IES</b>	<b>290.961</b>

\*\* Información con corte a Marzo de 2020



La equidad  
es de todos

Prosperidad  
Social

# Jóvenes  
enAcción



## Empleabilidad

# FOCALIZACIÓN Y PRESUPUESTO

## Bogotá D.C. + Municipios Aledaños

- \$ 800 millones
- 400 Jóvenes aprox.

## Resto País, según demanda

- \$ 2.140 millones
- 1000 personas aprox.

**\$2.940**

Millones  
Bolsa

**\$800**

Millones  
Bogotá

**\$3.215**

Millones

Iniciativas **\$30 - \$240** Millones

**\$275**

Millones  
Pruebas Psicotécnica y  
lecciones aprendidas



**1.400**

Colocación + R3 + Incentivos



La equidad  
es de todos

Prosperidad  
Social



**# Empléate**

# RESULTADOS ESPERADOS

Colocación  
laboral  
**\$1.500 K**

Retención 3  
meses  
**\$550 K**





Jóvenes en Acción  
> 2 SMMLV  
**\$250 K**

Mujeres mayores de  
40 años  
**\$250 K**

Persona con  
discapacidad  
**\$ 250 K**

Retención a cinco  
meses  
**\$ 250 K**

 Pago resultado principal

 Pago incentivo adicional

# EJEMPLO INICIATIVA DE APOYO AL EMPLEO



**Adultos**  
Colombianos  
mayores 18 años

**Población**  
Puntaje de SISBEN  
menor a 41,74

**Desempleo**  
De 4 o más meses  
sin cotización PILA



**Empresas con  
vacantes**

**Prestador autorizado  
Servicio Público Empleo**

**20 vacantes para guardas de seguridad**

## Servicios para Barreras Institucionales

- Consultoría y asesoría:
- Evaluación del clima organizacional
- Apoio en procesos de selección:
- Pruebas psicotécnicas
- Visitas domiciliarias

## Servicios para Barreras Personales

- Apoios complementarios
- Gestión de documentación - Libreta M
- Auxilio de Transporte
- Coaching por demanda – Servicio al cliente y atención al público
- Formación:
- Formación a la medida – Curso de vigilancia

20 participantes colocación laboral  
(\$1.500.000 c/u)

**Total: \$30.000.000**

18 participantes retención de 3  
meses (\$550.000 c/u)

**Total: \$9.900.000**

15 participantes retención de 5  
meses (\$250.000 c/u)

**Total: \$3.750.000**

**Pago por  
Resultados**

**Total  
\$43.650.000**

**Contrapartida  
Mínimo 10%**



La equidad  
es de todos

Prosperidad  
Social

## SERVICIOS ESPECIALIZADOS

### Barreras Institucionales

#### Consultoría y asesoría:

- Gestión del cambio para la inclusión laboral
- Evaluaciones de desempeño
- Evaluaciones del clima organizacional
- Gestión Social
- Otras asesorías empresariales

#### Apoyo en procesos de selección:

- Pruebas psicotécnicas
- Pruebas orientadas a evaluar competencias laborales
- Visitas domiciliarias

### Barreras Personales

#### Apoyos complementarios

- Gestión de documentación
- Suministro de herramientas de trabajo
- Vestuario para entrevistas
- Auxilio de Transporte
- Refuerzo en competencias transversales
- Marketing personal
- Servicios de cuidado para menores y terceros
- Entrevistas a profundidad
- Coaching por demanda
- Formación:  
Fortalecimiento en habilidades específicas  
Formación a la medida

### Adaptación por emergencia de salud

- Apoyos para teletrabajo y herramientas digitales
- Apoyos para medios de transporte autónomo



Generación de  
Iniciativas de  
Empleo

Ejecución de la iniciativa  
Cierre de Brechas  
Vinculación Laboral

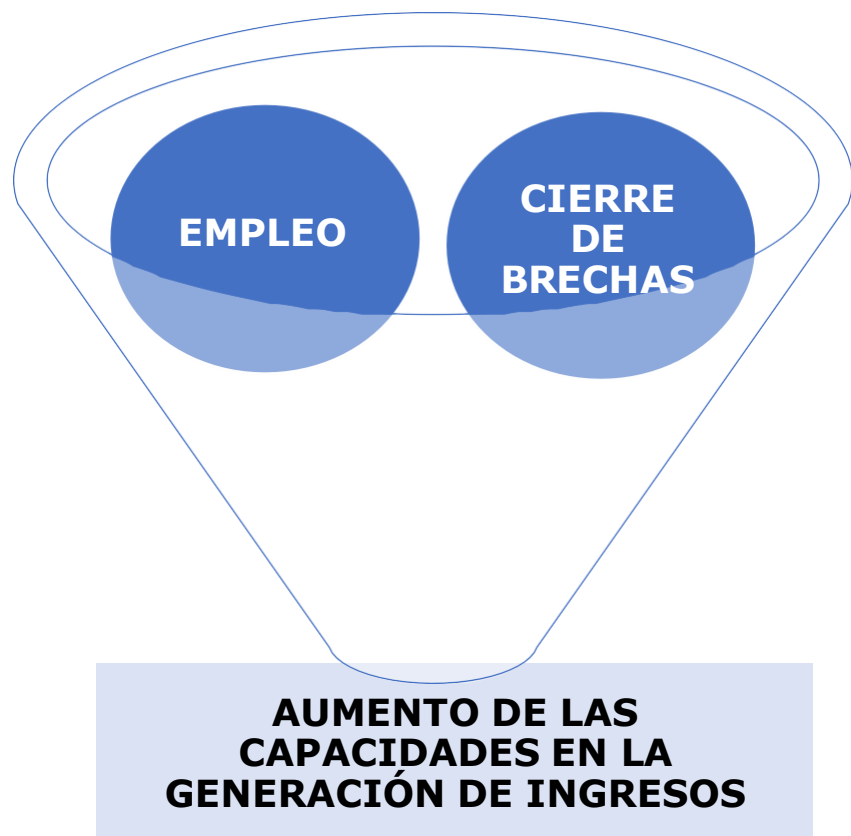
Pago por resultados  
(De acuerdo a lo establecido  
en contrato o convenio)

Presentación y  
Aprobación  
Comité Evaluador

Presentación de Resultados  
a la Supervisión  
(A través del Sistema de  
Información)

Documentación de resultados y  
lecciones aprendidas  
(A través del Sistema de  
Información)

## RESULTADOS ESPERADOS



Generación de Empleo con retención a 3 meses



Incremento en la capacidad adquisitiva



Reducción de las brechas de género



Fortalecimiento de las empresas y su productividad,  
movilizando la economía en el territorio



Atención a población con mayor vulnerabilidad  
(jóvenes, discapacidad, etnias)



Cierre de brechas y fortalecimiento de capacidades y  
habilidades para el empleo.

## Beneficios

- *Acompañamiento.*
- *Aumento de la producción o ventas.*
- *Puesta en marcha de una nueva línea de producción.*
- *Posicionamiento.* Reconocimiento como aliado del Gobierno en Generación de empleo y reactivación económica Post COVID (evento, publicación).
- *Reducción en costos* en reclutamiento, selección y capacitación inicial.
- *Costos Evitados* (Los costos promedio para cubrir un cargo oscilan entre \$800.000 y \$2.500.000 bien sea a través de profesionales externos o con recursos disponibles en la empresa).
- *Reemplazos permanentes por retiros o pensionados.*
- *Cubrir nuevas vacantes.*
- *Cultura organizacional:* ambientes laborales más productivos e inclusivos.
- *Beneficios tributarios:* Discapacidad: Ley 361 de 1997 descuento sobre la renta, disminución de la cuota de aprendices, preferencias en procesos de licitación, prelación en el otorgamiento de créditos de organismos estatales, entre otros.
- *Subsidios de nómina* 40% SMMLV mayo, junio y julio (Programa de Apoyo al Empleo Formal PAEF). Decreto Legislativo 639 de 2020.
- *Alivios en aportes a pensión.* Sólo 3% en mayo y junio . Decreto 558 de 2020.

A través de esta convocatoria esperamos recibir propuestas de los siguientes tipos de aliados:

- **Prestadores del Servicio Público de Empleo** de derecho privado autorizados por la Unidad Administrativa del Servicio Público de Empleo.
- **Personas naturales o jurídicas** que no cuentan con la autorización por el servicio público de empleo, pero que acreditan que cuentan con la asesoría y el apoyo de entidades públicas o privadas, autorizadas por la Unidad del Servicio Público de Empleo para desarrollar estas actividades.
- **Estructuras plurales** constituidas por personas naturales o jurídicas de derecho privado, que no cuenten con autorización por el Servicio Público de Empleo y siempre y cuando en ellas participe al menos un Prestador autorizado por la Unidad del Servicio Público de Empleo de derecho público o privado.



# Cronograma

ACTIVIDAD	FECHA	LUGAR
Publicación de documentos de la convocatoria.	19 de mayo de 2020.	<a href="https://www.fiduprevisora.com.co/">https://www.fiduprevisora.com.co/</a>
Presentación observaciones a los documentos de la convocatoria.	Desde la publicación hasta el 22 de mayo de 2020 a las 3:00 p.m.	Correo: <a href="mailto:convocatoriasdps@fiduprevisora.com.co">convocatoriasdps@fiduprevisora.com.co</a>
Publicación de respuesta a las observaciones.	26 de mayo de 2020	<a href="https://www.fiduprevisora.com.co/">https://www.fiduprevisora.com.co/</a>
Publicación de documentos definitivos de la convocatoria.	26 de mayo de 2020.	<a href="https://www.fiduprevisora.com.co/">https://www.fiduprevisora.com.co/</a>
Proceso de divulgación y socialización de la convocatoria	26 al 29 de mayo.	<a href="https://www.fiduprevisora.com.co/">https://www.fiduprevisora.com.co/</a>
Plazo de expedición de ADENDA	01 de junio	<a href="https://www.fiduprevisora.com.co/">https://www.fiduprevisora.com.co/</a>
Apertura de la ventanilla única	Desde el 02 de junio a las 8:00 a.m. y hasta el 30 de junio de 2020 a las 5:00 p.m.	Correo: <a href="mailto:convocatoriasdps@fiduprevisora.com.co">convocatoriasdps@fiduprevisora.com.co</a> ENTREGA DE PROPUESTAS (VIRTUALES)
INICIO PROCESO DE VERIFICACIÓN Y EVALUACIÓN	Desde el 8 de junio de 2020.	
INFORME CORTE DE EVALUACIÓN	Desde el 12 de junio de 2020 y los siguientes viernes semanalmente hasta finalizar Convocatoria. 19 y 26 de junio. 03 y 10 de julio.	<a href="https://www.fiduprevisora.com.co/">https://www.fiduprevisora.com.co/</a>
TRASLADO DEL INFORME DE EVALUACIÓN	Dos (2) días después de cada informe de corte de Evaluación	
SUSCRIPCIÓN DEL CONVENIO	Desde el 17 de junio de 2020	



La equidad es de todos

Prosperidad Social





La equidad  
es de todos

Prosperidad  
Social



# ¡Gracias!

ProsperidadCol

ProsperidadCol

Prosperidad.Social

[www.prosperidadsocial.gov.co](http://www.prosperidadsocial.gov.co)